

## BILAN 2

La capacité de procréer apparaît au moment de la puberté.

Les **TUBES SÉMINIFÈRES** des testicules produisent des spermatozoïdes en continu durant toute la vie. Cette production est stimulée par une hormone sexuelle, la **TESTOSTÉRONE**, produite par les **CELLULES INTERSTITIELLES** ou **CELLULES DE LEYDIG** des testicules.

Le **cycle menstruel** regroupe le **cycle ovarien** et le **cycle utérin**.

Le cycle ovarien comporte deux phases :

- la **PHASE FOLLICULAIRE** pendant laquelle le **FOLLICULE** contenant l'ovocyte se développe
- la **PHASE LUTÉALE** pendant laquelle le follicule se transforme en **CORPS JAUNE**

Les deux phases sont séparées par l'**ovulation**, l'expulsion de l'**OVOCYTE**.

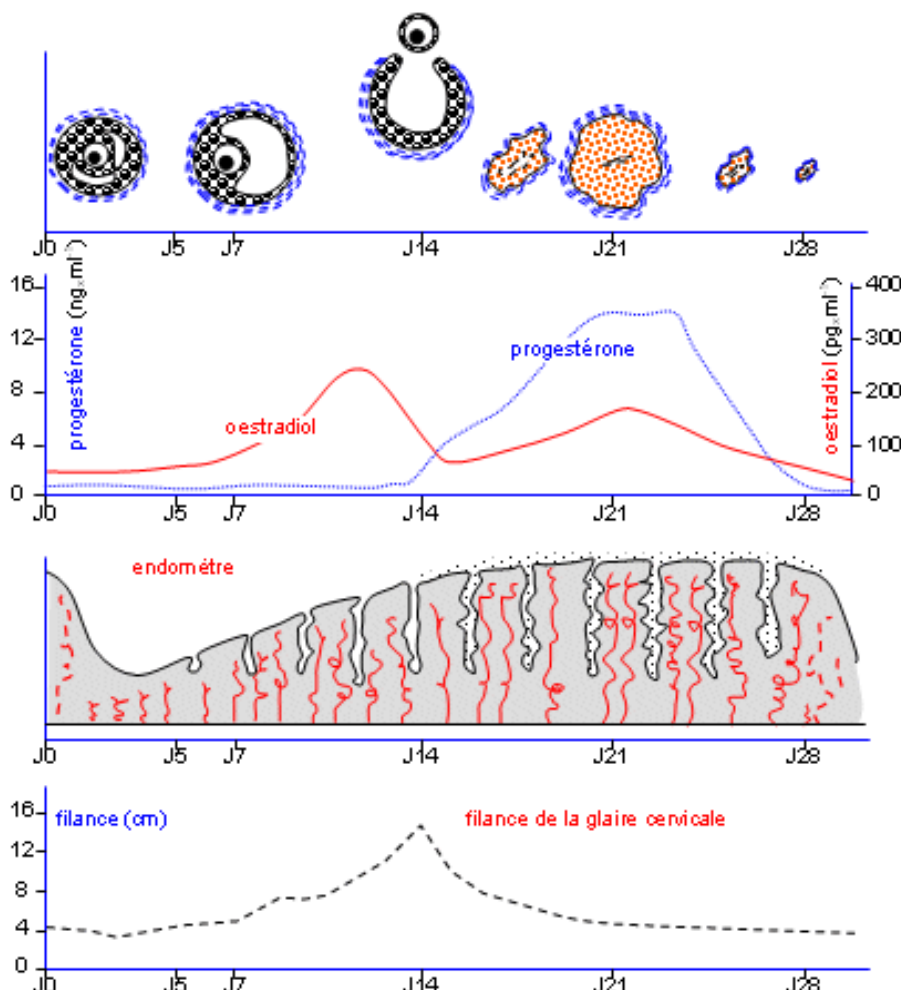
Les ovaires produisent des **HORMONES** sexuelles ovariennes : les **ŒSTROGÈNES** (dont l'œstradiol) et la **PROGESTÉRONE**.

Le fonctionnement de l'ovaire est cyclique sur une durée moyenne de 28 jours.

L'utérus a aussi un fonctionnement cyclique au niveau de la muqueuse utérine et de la glaire cervicale. La muqueuse utérine, ou **ENDOMÈTRE**, est expulsée les premiers jours d'un cycle, ce sont les **MENSTRUATIONS**.

La **glaire cervicale**, localisée au niveau du col de l'utérus, est épaisse tout au long du cycle sauf autour de l'ovulation où elle devient plus lâche pour mieux laisser passer d'éventuels spermatozoïdes.

Les œstrogènes et la progestérone produits par l'ovaire contrôlent les modifications cycliques de l'utérus, les deux cycles, ovarien et utérin, sont **synchronisés**.



## Lexique

**HORMONE** : molécule agissant comme un messager chimique. Elle est produite par des cellules puis circule dans le sang et déclenche une réaction spécifique sur des cellules dites cibles.

**GAMÈTE** : cellule reproductrice.

**FOLLICULE** : ensemble de cellules dans l'ovaire qui contient l'ovocyte.

**OVOCYTE** : gamète femelle.

**MENSTRUATIONS** : expulsion de la muqueuse utérine au début d'un cycle menstruel.

*Pour rappel :*

**CARACTÈRES SEXUELS PRIMAIRES** : organes directement associés à la reproduction (gonades, organes génitaux et voies génitales).

**CARACTÈRES SEXUELS SECONDAIRES** : caractères qui distinguent l'homme de la femme, en dehors de l'appareil sexuel (seins, pilosité...).

## Pour réussir

<b>Notions</b>	<i>Mots clés</i> : tubes séminifères, cellules de Leydig, cycle ovarien, cycle utérin, endomètre, hormone
	Définir les mots du lexique et ceux du texte
	Savoir expliquer la mise en fonctionnement des testicules
	Savoir préciser la mise en fonctionnement des ovaires et de l'utérus
	Savoir expliquer la synchronisation des cycles ovarien et utérin
	Savoir expliquer l'origine de la ménopause
<b>Méthode</b>	Savoir extraire des informations de différents supports
<b>Pratique</b>	Savoir utiliser un microscope optique