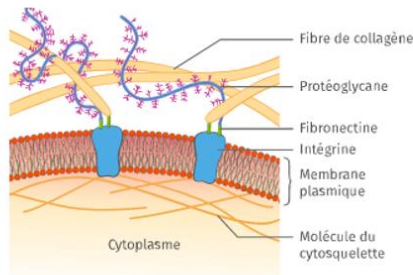


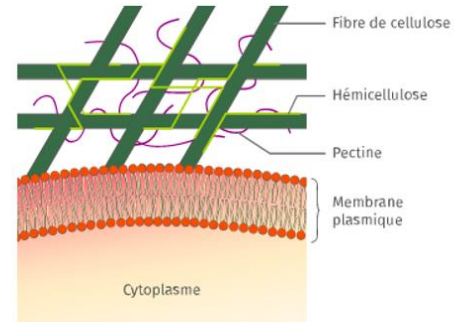
## BILAN 3

Entre les cellules des organismes pluricellulaires, il existe un réseau de molécules, de nature chimique variée, qui forment ce que l'on appelle la **MATRICE EXTRACELLULAIRE**. Chez les végétaux, elle est souvent épaisse et rigide et se nomme **PAROI**.

Chez les végétaux, cette matrice est constituée d'un réseau de molécules, principalement de **CELLULOSE**. Chez les animaux, elle est constituée d'**ELASTINE** et de **COLLAGÈNE**. Ces molécules permettent l'**adhérence** entre les cellules mais aussi leur protection, le maintien de leur forme ou encore la communication entre elles.



**1** La matrice extracellulaire des animaux.



**2** La matrice extracellulaire des végétaux : la paroi végétale.

@LeLivreScolaire

Lexique

**MATRICE EXTRACELLULAIRE** : ensemble de molécules entourant les cellules permettant l'adhérence entre elles et formant ainsi un tissu.

Pour réussir

<b>Notions</b>	<i>Mots clés</i> : matrice extracellulaire
	Définir le mot du lexique
	Savoir expliquer la composition de la matrice extracellulaire animale
	Savoir expliquer la composition de la matrice extracellulaire végétale
<b>Méthode</b>	Savoir expliquer les différences entre les matrices extracellulaires animale et végétale
	Savoir extraire des informations pour expliquer des études de cas
<b>Pratique</b>	Savoir utiliser un logiciel de visualisation moléculaire