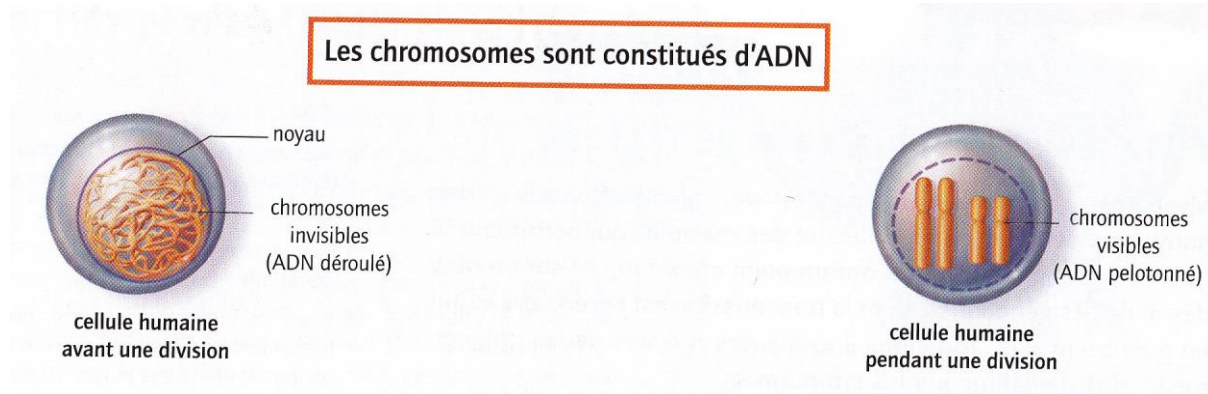


BILAN 2

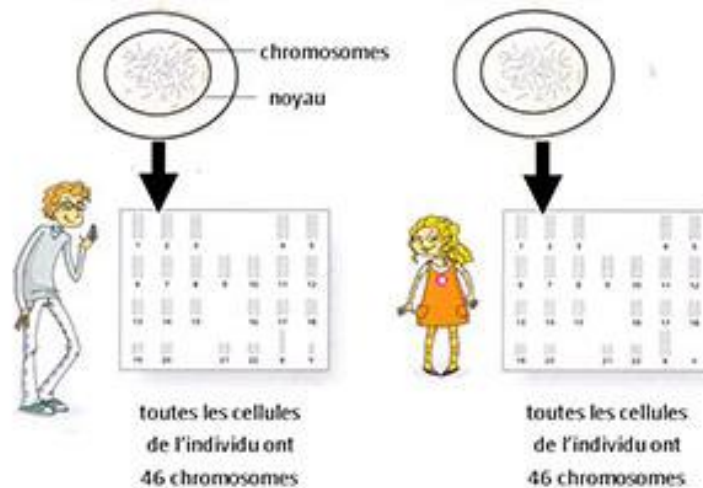
L'information génétique à l'origine des caractères héréditaires d'un individu est localisée dans le **NOYAU** des cellules.

Le noyau contient le **MATÉRIEL GÉNÉTIQUE** constitué d'**ADN**. L'ADN est donc le support de l'information génétique nécessaire à la mise en place des caractères héréditaires. Ce matériel filamenteux peut prendre plusieurs aspects : soit il est en **amas décondensé**, soit est **compacté** et forme les **CHROMOSOMES** visibles au microscope que l'on peut mettre en évidence par coloration.

On peut ranger l'ensemble des chromosomes d'une cellule sous la forme de **CARYOTYPE**.



@Belin



@Hachette

Lexique

ADN : molécule du noyau qui est le support de l'information génétique (Acide DésoxyriboNucléique).

CARYOTYPE : rangement des chromosomes d'un noyau par taille et par paire.

CHROMOSOME : élément du noyau constitué d'ADN compacté.

Pour réussir

Notions	<i>Mots clés</i> : ADN, caryotype, chromosome
	Définir les mots du lexique
	Expliquer les deux aspects du matériel génétique
	Nommer le nom de la molécule qui est le support de l'information génétique
	Savoir localiser le matériel génétique dans une cellule
Expliquer la notion de caryotype	
Méthode	Extraire des informations de documents et les exploiter
Pratique	Savoir utiliser un microscope optique
	Savoir suivre un protocole expérimental

Aide à l'apprentissage



(A venir)