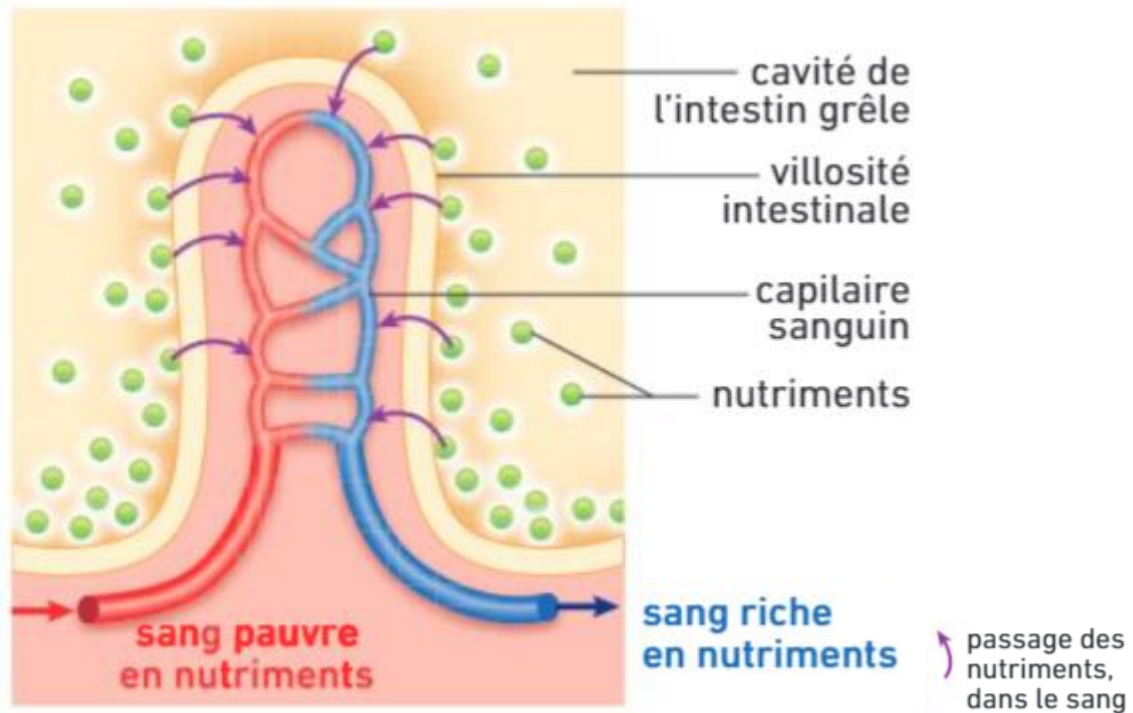


BILAN 4

L'intestin grêle, grâce à ses nombreuses **VILLOSITÉS**, possède une très grande surface d'échanges. De nombreux **CAPILLAIRES SANGUINS** sont localisés à l'intérieur des villosités intestinales permettant un passage des nutriments de l'intestin grêle dans le sang, c'est l'**ABSORPTION INTESTINALE**.

Ensuite, les nutriments rejoignent la circulation sanguine pour être distribués aux organes en fonctionnement ou être stockés pour une utilisation ultérieure.



@Bordas

Lexique

VILLOSITÉ INTESTINALE : repli microscopique de la paroi de l'intestin grêle.

CAPILLAIRE SANGUIN : vaisseau sanguin très fin au contact des organes.

ABSORPTION INTESTINALE : passage des nutriments de l'intestin grêle dans le sang.

Pour réussir

Notions	<i>Mots clés</i> : absorption, villosité intestinale
	Définir les mots du lexique
	Expliquer le devenir des nutriments après la digestion
	Savoir légender un dessin de villosité intestinale
Méthode	Extraire des informations de documents