

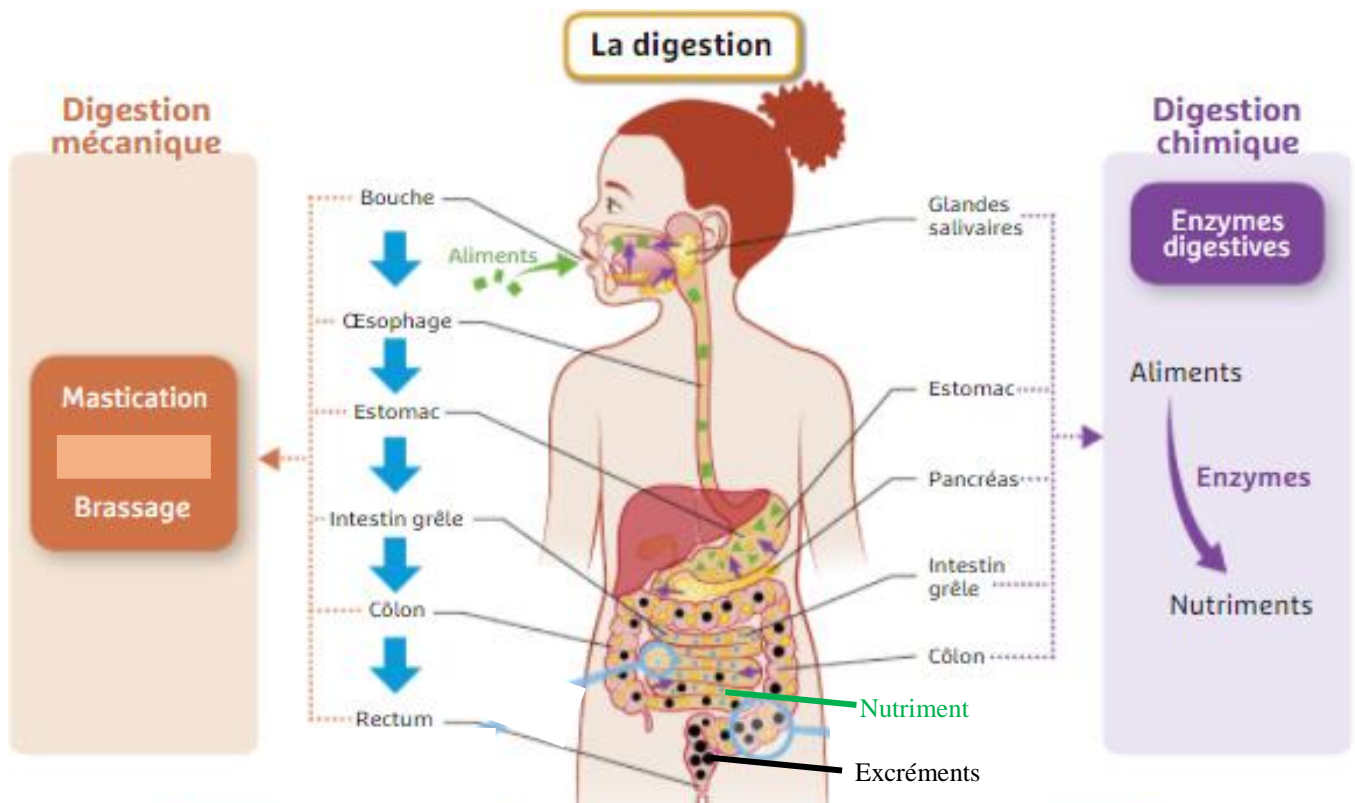
## BILAN 3

Les **ALIMENTS** consommés progressent dans le **TUBE DIGESTIF** constitué de différents organes : la bouche, l'œsophage, l'estomac, l'intestin grêle et le gros intestin. Ils sont peu à peu **transformés** par le mécanisme de **DIGESTION**. Des **GLANDES DIGESTIVES** (glandes salivaires, foie et pancréas) sont associées au tube digestif et forme l'**APPAREIL DIGESTIF**.

La digestion débute dans la bouche par une **digestion chimique** (**ENZYMES DIGESTIVES** de la salive) et une **digestion mécanique** (dents) pour se terminer dans l'intestin grêle. L'**action chimique** des enzymes digestives le long du tube digestif est associée à l'**action mécanique** des dents et des contractions de la paroi des différents organes du tube digestif.

Les enzymes digestives transforment les molécules alimentaires de grosse taille, les **ALIMENTS**, en petites molécules, les **NUTRIMENTS**.

Les aliments non transformés forment les **EXCRÉMENTS** évacués de l'organisme au niveau de l'anus.



@Belin modifié

### Lexique

**ALIMENT** : ensemble de ce qui est consommé par l'individu.

**DIGESTION** : transformation des aliments en nutriments.

**ENZYME DIGESTIVE** : substance chimique qui participe à la digestion des aliments.

**NUTRIMENT** : petite molécule issue de la digestion des aliments.

**EXCRÉMENT** : partie des aliments non digérée et évacuée de l'organisme.

### Pour réussir

<b>Notions</b>	<i>Mots clés</i> : aliment, digestion, enzyme, nutriment
	Définir les mots du lexique
	Lister les organes de l'appareil digestif et les sécrétions associées
	Expliquer les différentes digestions
<b>Méthode</b>	Extraire des informations de documents et d'expériences historiques puis les exploiter
	Savoir légender un dessin de l'appareil digestif (Cf. activité)