

BILAN 2

La distance idéale au Soleil, une taille permettant une gravité suffisante pour retenir une atmosphère à composition particulière et la présence d'eau liquide font de la Terre une planète habitée.

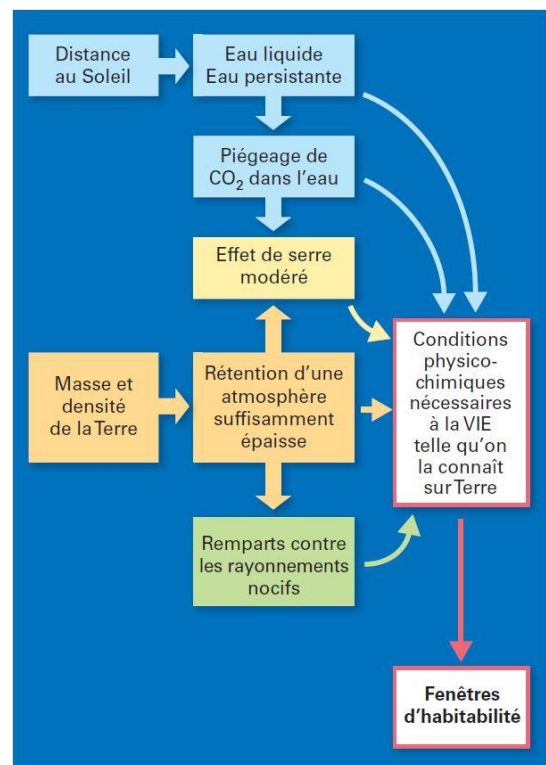
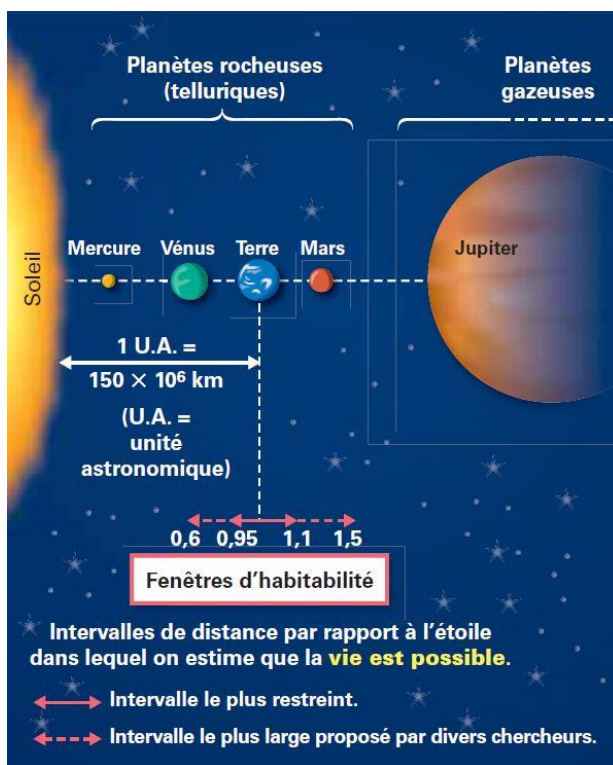
Ces conditions peuvent exister sur d'autres planètes en dehors du système solaire (**EXOPLANÈTES**) sans pour autant garantir la présence de vie telle que nous la définissons (**ZONE D'HABITABILITÉ**)

Définitions :

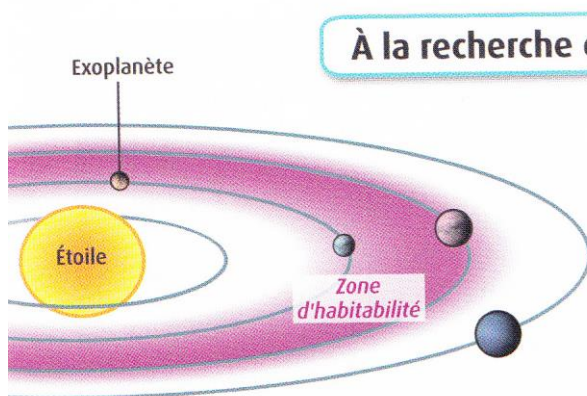
EXOPLANÈTE : planète qui tourne autour d'une étoile en dehors du système solaire.

ZONE D'HABITABILITÉ : région où les planètes sont à une certaine distance d'une étoile engendrant la présence d'eau liquide tout en ayant des caractéristiques physico-chimiques permettant la présence de vie.

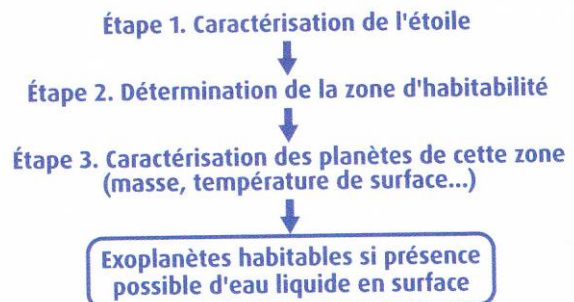
* Livre p.18 et 19



@Hatier



À la recherche d'exoplanètes habitables



@Belin

Aller plus loin :

- CNES jeune : [exoplanètes](#)

- *L'Univers expliqué à mes petits-enfants*, H.Reeves.