

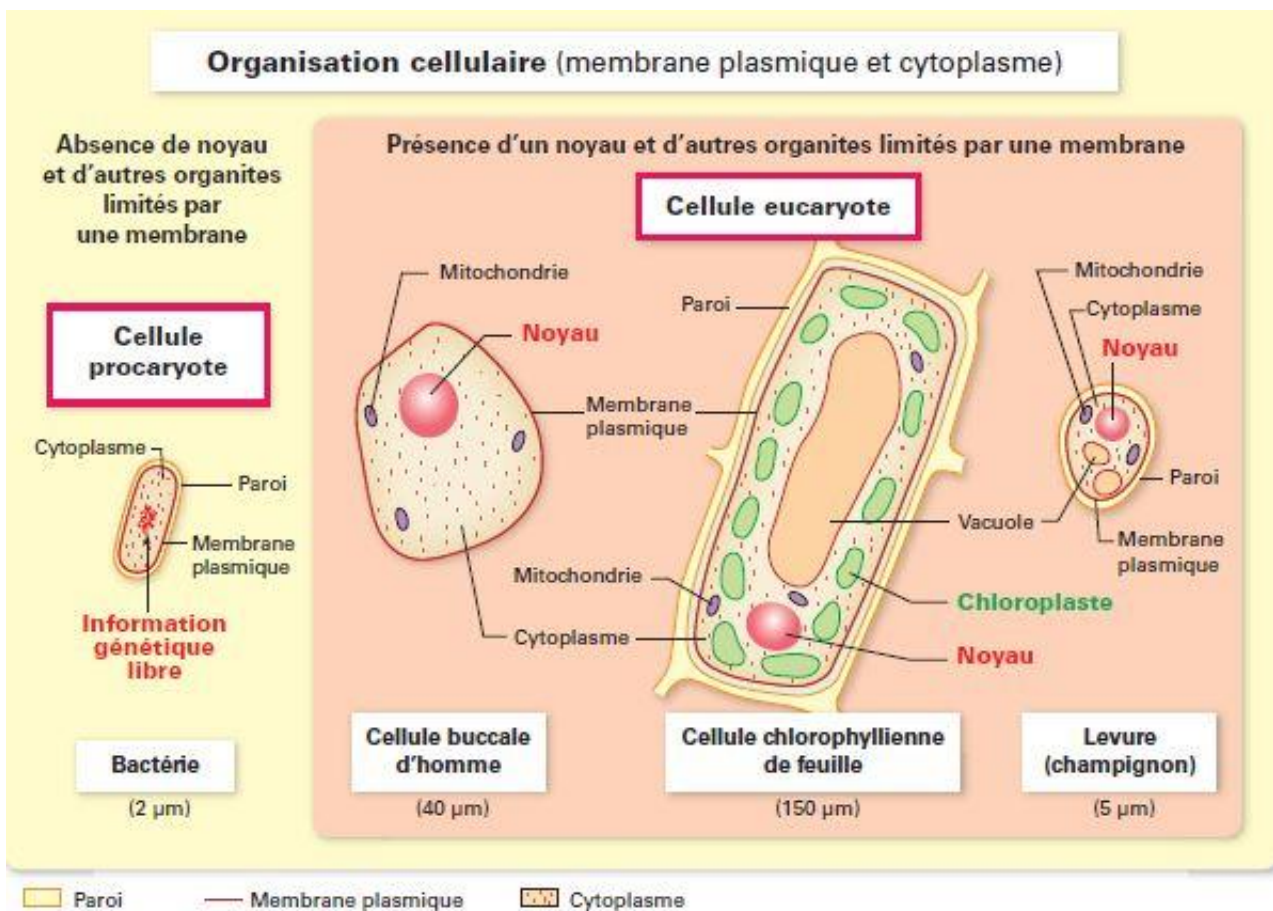
BILAN 4

Tous les êtres vivants, animaux comme végétaux, unicellulaires comme pluricellulaires, sont constitués de la même unité structurale de base, la **CELLULE**.

Toutes les cellules sont constituées d'un **cytoplasme** entouré d'une **membrane plasmique**. Les êtres vivants se distinguent :

- en **EUCARYOTES** : organismes possédant des **ORGANITES** (noyau, **MITOCHONDRIE**, **CHLOROPLASTE**, **CHROMOPLASTE**)
- en **PROCARYOTES** : organismes sans organites dont le matériel génétique est libre dans le cytoplasme

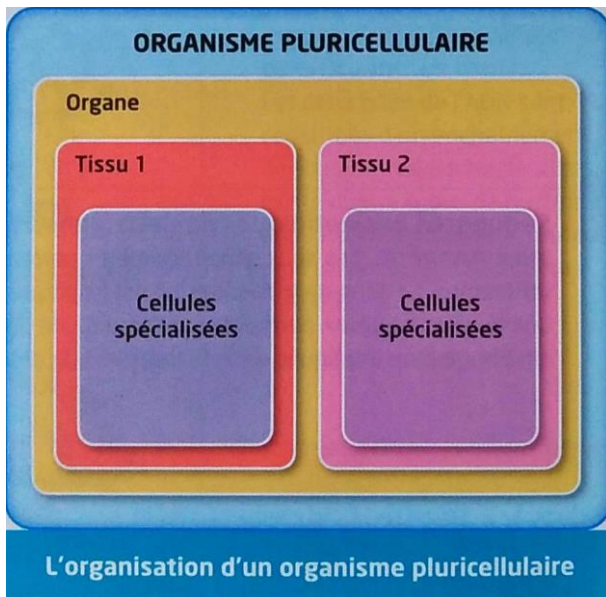
Seules les cellules des végétaux possèdent une **paroi rigide** et des organites particuliers comme la **vacuole** ou parfois des **chloroplastes** ou des **chromoplastes**.



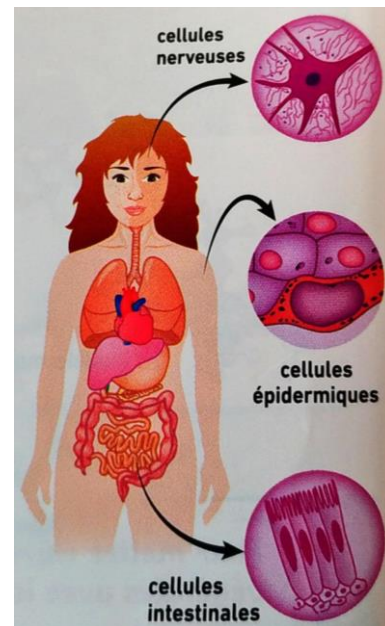
@Hatier2010

Chez les **individus unicellulaires**, toutes les fonctions sont assurées par une seule cellule.

Chez les **individus pluricellulaires**, toutes les cellules ne sont pas identiques ; elles diffèrent par leur forme, leurs organites, les molécules produites. On dit que les **CELLULES** sont **SPÉCIALISÉES**. Les **organes** sont ainsi constitués de **cellules spécialisées** organisées en **tissu** dont chacun a une fonction donnée. Cette fonction est ainsi possible grâce aux **organites** que la cellule spécialisée possède et aux **molécules** qu'elle produit.



@Hatier2019



@Bordas2019

Définitions :

ORGANITE : compartiment cytoplasmique délimité par une ou deux membranes.

CHLOROPLASTE : organite présent chez certains végétaux contenant des pigments verts, la chlorophylle.

CHROMOPLASTE : organite présent chez certains végétaux contenant des pigments jaunes, oranges ou rouges.