

BILAN 3

Les activités humaines (pollution, urbanisation, surexploitation) ont des effets négatifs sur les composantes de la biodiversité.

Par ses actions comme les constructions, les champs et les routes, les humains fragmentent l'habitat des espèces. La **FRAGMENTATION** diminue la surface disponible pour les espèces, limite les migrations d'individus d'une population à une autre et diminue l'abondance des espèces.

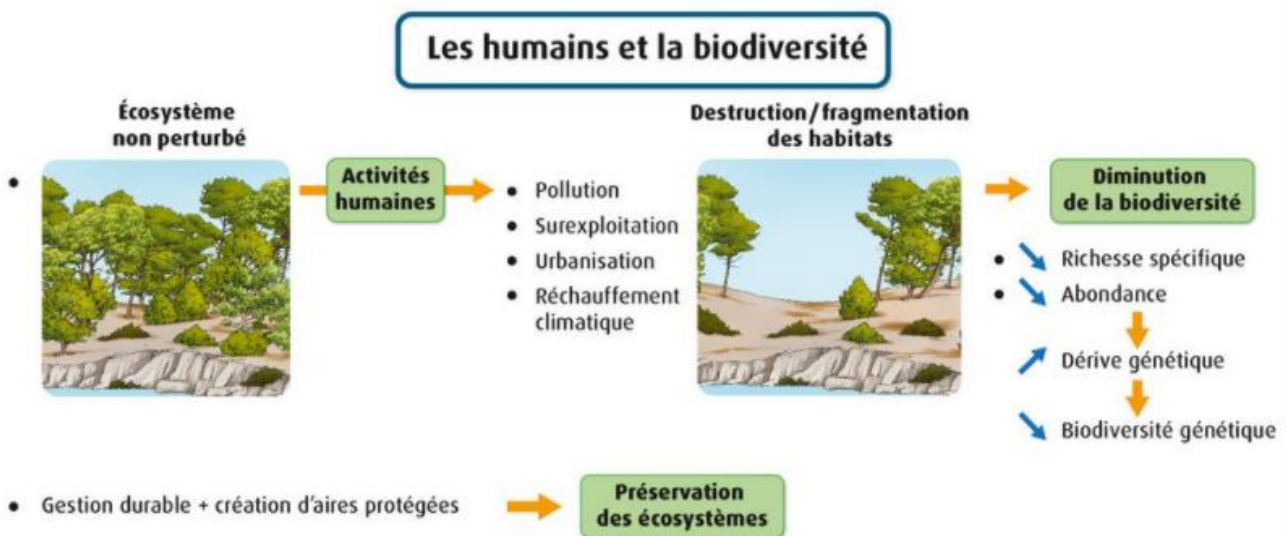
Les populations fragmentées ont leur effectif qui diminue (abondance plus faible) ce qui provoque une **dérive génétique** plus importante et ainsi une perte de la diversité génétique par des disparitions possibles de certains allèles dans les populations. Cela entraîne un risque accru d'extinction des espèces.

Des mesures de gestion durable par la connaissance des écosystèmes et leur fonctionnement permettent de mettre en place des mesures de protection de la biodiversité.

Par exemple, la mise en place de réservoirs de biodiversité (réserves, parcs naturels) ou de structures facilitant les migrations (corridors écologiques) permettent de limiter les effets de la fragmentation.

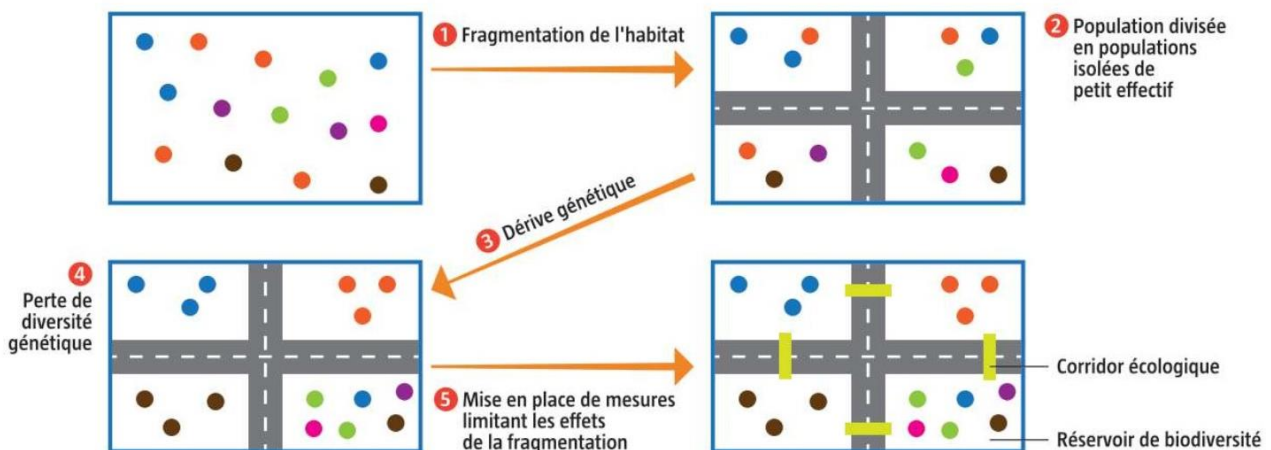
La connaissance de l'abondance des espèces permet de les placer le cas échéant sur la liste des espèces en danger et de la protéger au niveau international.

FRAGMENTATION : morcellement d'un écosystème.



@Belin

La préservation de la biodiversité



@Magnard