

## BILAN

L'**EMPREINTE CARBONE** d'une activité ou d'une personne est la masse de gaz à effet de serre (GES) produit directement ou indirectement par sa consommation d'énergie et/ou de matière première.

Les transports, l'habitat, l'alimentation sont des domaines où l'empreinte carbone est importante. Pour la réduire, on peut utiliser les transports en commun, isoler son logement et manger moins de viande bovine par exemple.

La **TRANSITION ÉCOLOGIQUE** vise à mettre en place un nouveau modèle économique et social pour répondre aux enjeux du XXème siècle. Le GIEC propose des **SCÉNARIOS**.

Les scénarios de transition écologique font différentes hypothèses sur la quantité de GES émise dans le futur. Ils évaluent les changements prévisibles, affectant les écosystèmes et les conditions de vie des êtres humains, en fonction de l'évolution des comportements et des technologies. Les **projections** fournies par les modèles permettent de définir les **ALÉAS** et peuvent orienter les prises de décision. Les mesures d'**ADAPTATION** découlent d'une analyse des risques et des options pour y faire face.

Une stratégie d'**ATTÉNUATION** est associée à chaque scénario afin de réduire les sources ou d'augmenter les puits de GES.

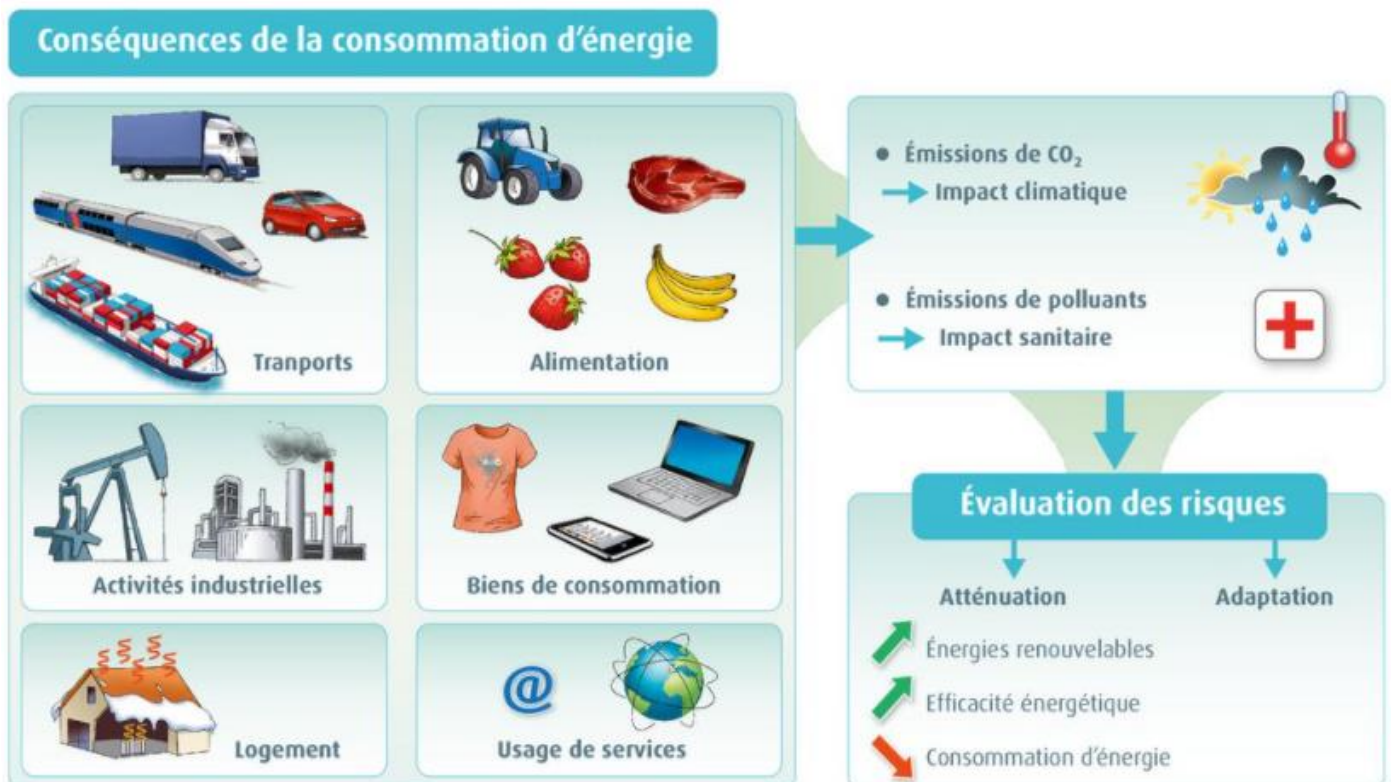
**ALÉAS** : possibilité qu'un phénomène se produise en un lieu donné, à un instant donné, avec une intensité donnée.

**ADAPTATION** : mesure prise pour limiter la vulnérabilité en cas d'exposition à un aléa.

**ATTÉNUATION** : mesure qui vise à limiter un risque en agissant sur les causes de l'aléa.

**SCÉNARIOS** : représentation plausible d'un futur incertain construit à partir d'hypothèse ou d'un modèle.

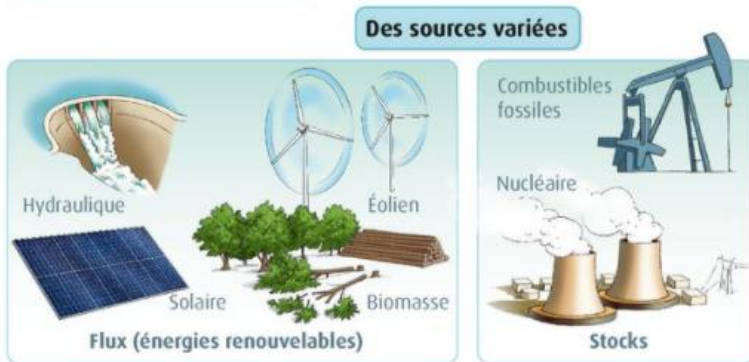
### Bilan du cours de SVT :



@Belin

**Rappels du cours de PC :**

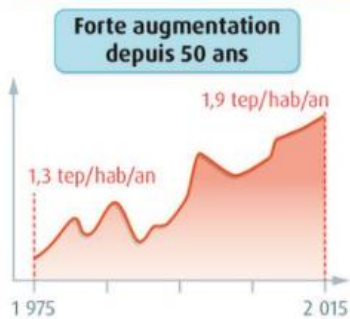
**Production d'énergie**



**Domination des énergies fossiles**



**Consommation d'énergie**



**Inégale répartition dans le monde**



**Usages variés**



@Belin